

Newsletter

AUNEGe - Janvier 2024

Lettre d'information spéciale IA

L'IA est en pleine évolution et impacte fortement l'enseignement supérieur, l'Economie Gestion n'y échappe pas.

AUNEGe s'empare donc du sujet ! Bonne lecture à tous et n'hésitez pas à nous rejoindre si la thématique vous passionne !

Les Petits déjeuners de l'IA



AUNEGe présente

Les petits-déjeuners de l'IA
au service des enseignants-chercheurs

Deux mardis par mois de 8h30 à 9h00

« Découvrez une fonctionnalité de l'IA avec un expert »

Modalité : visioconférence Zoom

AUNEGe
L'université numérique
Economie Gestion

FNEGE
Fédération Nationale pour l'Enseignement
de la Gestion des Entreprises

IAE FRANCE
Institut d'Administration
et de Management

AUNEGe a lancé en partenariat avec la FNEGE et IAE FRANCE des Petits Déjeuners qui se déroulent deux mardis par mois (hors vacances scolaires), de 8H30 à 9H00.

Le concept : présenter en 30 minutes chrono une fonctionnalité simple de l'IA avec un expert.

L'idée n'est pas ici de faire de vous un expert mais de vous montrer le chemin possible accessible pour tous. A vous ensuite de vous entraîner et d'enrichir vos pratiques.

Voici le calendrier des prochains événements et les thématiques pressenties :

- **Mardi 23 janvier 2024**

« Accélérer et simplifier la partie rédactionnelle des tâches administratives avec chatGPT : correspondance mail, comptes-rendus de réunion. ... »

Avec Jean Philippe Galan, Professeur IAE de Bordeaux

Pour participer il est encore temps de vous s'inscrire en cliquant [ICI](#)

- **Mardi 6 février 2024**

« Illustrez vos idées à l'aide d'images créées avec ChatGPT. Comment s'y prendre »

Avec les Professeurs Aurélie Dudézert Institut Mines-Telecom Business School et Jean Moscarola IAE Université Savoie Mont Blanc

- **Mardi 12 mars 2024**

"ChatGPT et les langues étrangères à l'oral et à l'écrit"

Pour les enseignants-chercheurs amenés à dispenser des cours, présenter des diaporamas et rédiger des articles en anglais, cette présentation examine les implications pratiques de l'utilisation de ChatGPT dans le cadre de traductions, rédactions et présentations orales en anglais.

Sophie Othman, Maître de conférences en didactique des langues et numérique éducatif Centre de Linguistique Appliquée, Besançon, Université de Franche-Comté

- **Mardi 26 mars 2024**

Comment utiliser l'IA pour revisiter la méthode des cas ?

En s'appuyant sur la fiction et en considérant l'IA, il est possible de donner corps à un cas fictif mais réaliste. Retour d'expériences.

Olivier Catteau et Stéphanie Loup Laurent Teresi, Maîtres de Conférences Université Toulouse 3

- **Mardi 9 avril 2024**

“Générer des QCM et quizz avec l'IA”

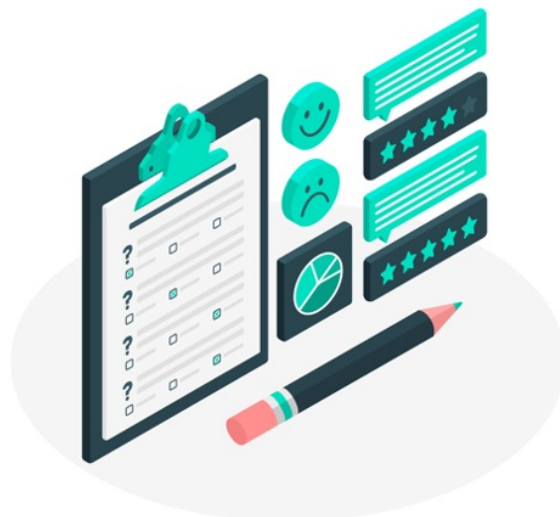
Comment aller au-delà du module IA proposé dans Wooclap pour créer des QCM...

Céline Averseng, Maître de Conférences, IAE de Montpellier, chargée de l'Innovation pédagogique à l'IAE.

A venir : “Commenter des tableaux statistiques” et “Faire ses premiers pas avec Midjourney”

Replay disponibles

Et vous, comment considérez-vous ou utilisez-vous ChatGPT ? Grande enquête sur les pratiques des enseignants chercheurs



AUNEGe s'associe à l'étude menée par **Aurélie Dudézert, Jean Moscarola, Florence Laval, Olfa Chourabi et Imed Boughzala** sur l'utilisation de ChatGPT dans le contexte de l'enseignement supérieur. Votre partage d'expérience est essentiel pour comprendre comment ChatGPT peut être intégré de manière efficace dans les environnements académiques.

Cette enquête vise à évaluer les bénéfices potentiels, les défis rencontrés et les suggestions d'amélioration.

Alors n'hésitez pas à répondre à cette enquête en cliquant [ICI](#)

pour toutes questions vous pouvez contacter : olfa.chourabi@imt-bs.eu

Une partie des résultats sera présentée le 3 juillet lors de l'atelier de recherche AUNEGe (cf paragraphe suivant).

Les Ateliers Recherche



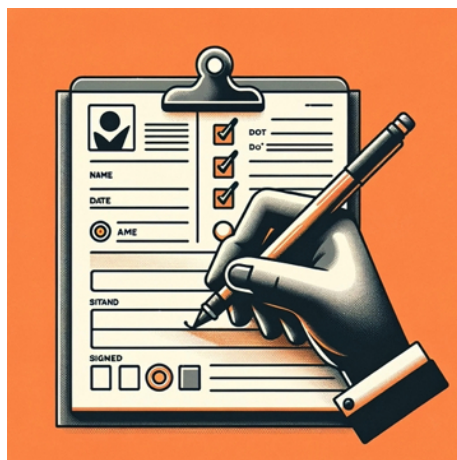
Le 5ème atelier recherche sur le thème Innovations pédagogiques en économie et gestion à l'heure de chatGPT se tiendra, en mode hybride, le mercredi 3 juillet 2024, dans les locaux d'AUNEGe pour la partie présentiel.

L'accent sera bien entendu mis sur l'IA mais pas exclusivement. Ce sera l'occasion également d'une première présentation des résultats de l'étude présentée ci-dessus.

Date limite d'envoi des propositions de communication : le 25 avril 2024.

Toutes les informations [ICI](#)

Adhérer à AUNEGe



Vous appréciez les animations proposées par AUNEGe, l'innovation pédagogique fait partie de vos préoccupations ou de celles de votre établissement, le

numérique prend une part de plus en plus importante dans vos cours ?

Alors si ce n'est pas encore fait n'hésitez pas à adhérer à AUNEGe, association Loi 1901 avec une équipe dirigeante totalement bénévole.

Parlez-en à votre Doyen, Directeur de composante, VP Numérique, Président !

Plus nous aurons d'adhérents, plus nous pourrons profiter de notre organisation agile et serons en mesure de proposer des ressources et activités au service de la communauté Économie Gestion.

Téléchargez le [bulletin d'inscription](#)

Contact : contact@aunege.net

[Se désabonner](#) | [Gestion de l'abonnement](#)

AUNEGe - 7 rue Lamennais 75008 Paris

www.aunege.fr