

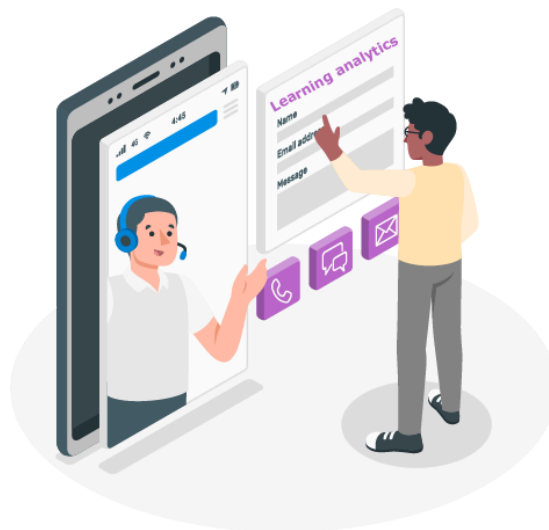
---

## Atelier Recherche N°6

### vendredi 27 juin 2025

---

**Learning analytics : un outil d'analyse du parcours de l'étudiant, un enjeu pour la réussite.**



Le Lirsa (Laboratoire interdisciplinaire de recherches en sciences de l'action) a le plaisir d'accueillir AUNEGE pour son 6ème atelier de recherche.

L'atelier de recherche est cette année couplé avec l'atelier d'été de l'axe marketing du laboratoire Lirsa. Le thème retenu est « **l'analytics learning** » (A.L.), ses conséquences et les retours d'expériences. Cet atelier se veut un lieu convivial d'échanges et de mise en relation de collègues intéressés par ces thématiques pédagogiques en vue d'aboutir à des productions scientifiques publiées dans des

revues classées.

**Cet atelier a pour objectif de faire le point sur les pratiques proposées et les recherches en cours.**

Voici une liste non exhaustive des thèmes à aborder :

- mise en perspective des modèles d'A.L. à la suite de la généralisation de l'enseignement à distance,
- A.L. et privacy / RGPD,
- mesure de la satisfaction des étudiants face à l'usage des plateformes de cours,
- prise en compte des metrics d'A.L. dans l'intention d'usage des étudiants,
- les étudiants ont-ils conscience d'être suivi par le système ?
- que peut on apprendre des analyses de parcours clients pour optimiser les parcours pédagogiques ?
- les étudiants et les cours en ligne, émergence d'un comportement client ?
- A.L. et retour d'expérience de la COVID.

## **Pour candidater :**

Pas de frais d'inscription.

### **Nature des travaux :**

Tous les travaux aboutis ou en cours seront pris en considération. Il peut s'agir de papiers présentant une démarche empirique (dans ce cas toutes les méthodologies sont possibles), un état de l'art ou un « agenda de recherche ». Les travaux exploratoires seront également considérés de même que les retours d'expériences. La préférence sera donnée à des propositions présentant un champ théorique et une démarche scientifique.

### **Format des propositions :**

Format de soumission : 1 à 2 pages, (Word, Time 12, Interligne 1.5) sur la problématique, la démarche pédagogique faisant l'objet de la recherche, la méthodologie (si pertinent), les principaux résultats obtenus ou escomptés, les références bibliographiques majeures.

Pas de publication d'actes MAIS il est impératif que l'auteur ou UN des auteurs s'engage à venir présenter la communication.

### **Envoi des propositions :**

Pour soumettre, envoi du projet à :

- Christophe Fournier : [christophe.fournier@umontpellier.fr](mailto:christophe.fournier@umontpellier.fr) + Stéphane Bourliataux-Lajoinie : [stephane.bourliataux-lajoinie@lecnam.net](mailto:stephane.bourliataux-lajoinie@lecnam.net)
- **ET AUNEGe** : [contact@aunege.net](mailto:contact@aunege.net)

**Date limite d'envoi des intentions de communications :**

le 10 mai 2025

## Lieu de l'atelier :

**CNAM Paris**

2, rue Conté

Accès depuis le 292 rue Saint-Martin, 75003 Paris (Métro Réaumur Sébastopol ou Arts & Métiers)

Cet atelier se tiendra **uniquement en présentiel**.

## Pour en savoir plus :

Vous avez un doute, une question n'hésitez pas à contacter Christophe Fournier : [christophe.fournier@umontpellier.fr](mailto:christophe.fournier@umontpellier.fr)

---

**Retrouvez toutes nos news sur les réseaux sociaux**

---



[Se désabonner](#) | [Gestion de l'abonnement](#)  
AUNEGe - 7 RUE LAMENNAIS 75008 PARIS  
[www.aunege.fr](http://www.aunege.fr)